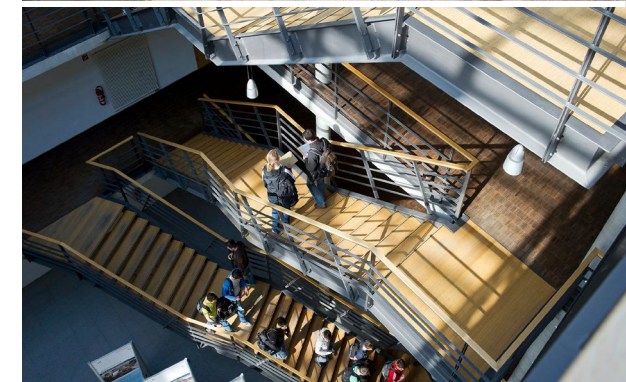


# INFOS ZUR HOCHSCHULE, AUFBAU UND ABLAUF DES ORIENTIERUNGSSEMESTERS



## HOCHSCHULE ESSLINGEN IN ZAHLEN

- | 6.300 Studierende
- | 220 Professorinnen und Professoren
- | 440 Mitarbeiterinnen und Mitarbeiter
- | 465 Lehrbeauftragte
  
- | 6 Fakultäten an 3 Standorten  
Esslingen Stadtmitte und Flandernstraße  
und Göppingen
- | 31 Bachelor-Studiengänge  
Bereiche Technik, Wirtschaft, Soziales
- | 67 Labore



# DAS ORIENTIERUNGSSEMESTER STARTES!

## Ziele und Inhalte

- | Find out – Orientierung finden
- | Try out – Studieren probieren
- | Start out – Zukunft entscheiden

## Rechtlicher Rahmen

- | (Vor-)Studium als Studierende gemäß LHG §60
- | Ein Semester in Vollzeit (30 CP)
- | Eigene ZIO und SPO

## Erfolgreicher Abschluss (14 CP aus den Modulen des Orientierungssemesters)

- | Zertifikat
- | Bonierung für anschließende Bewerbung auf einen regulären Studienplatz
- | Anrechnung bestandener Wahlmodule im regulären Bachelor-Studiengang



# ABLAUF DES ORIENTIERUNGSSEMESTERS STARTES!

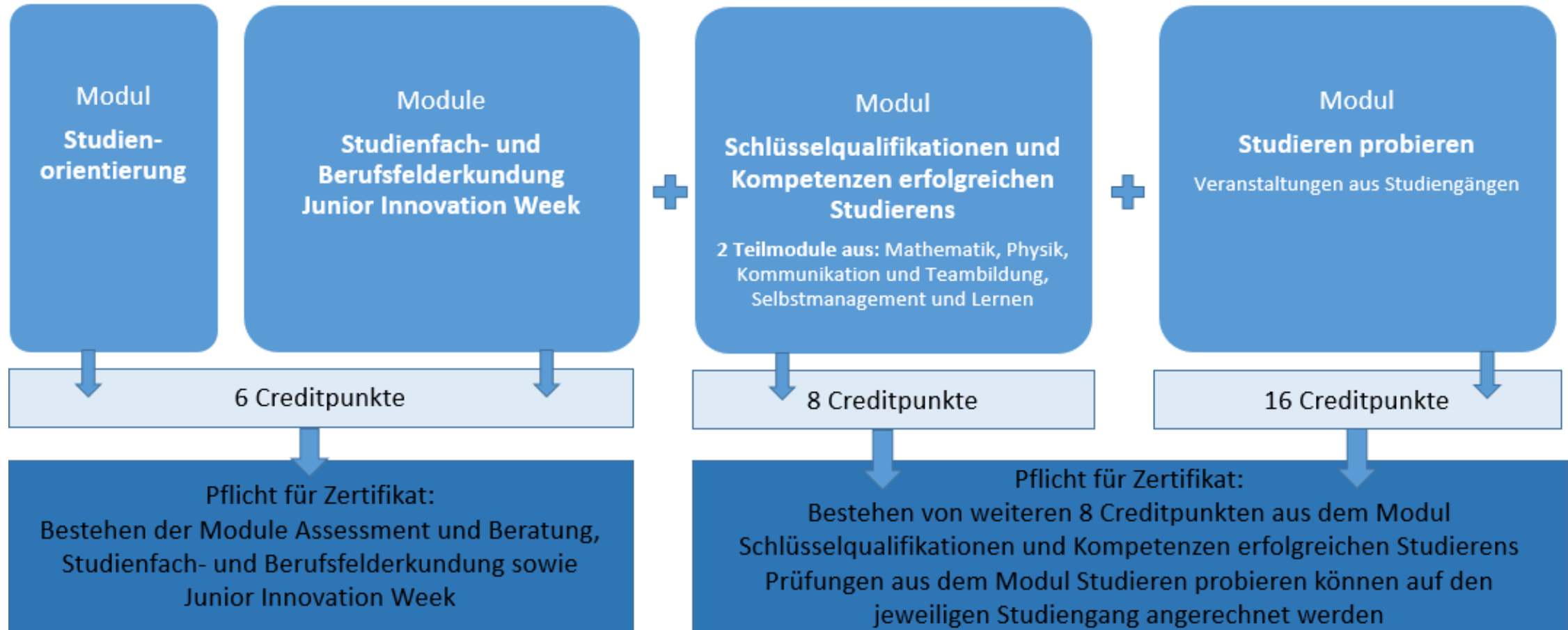
Einschreibung bis  
15.02./01.09.

26.02.-  
04.03./  
17.-23.09.

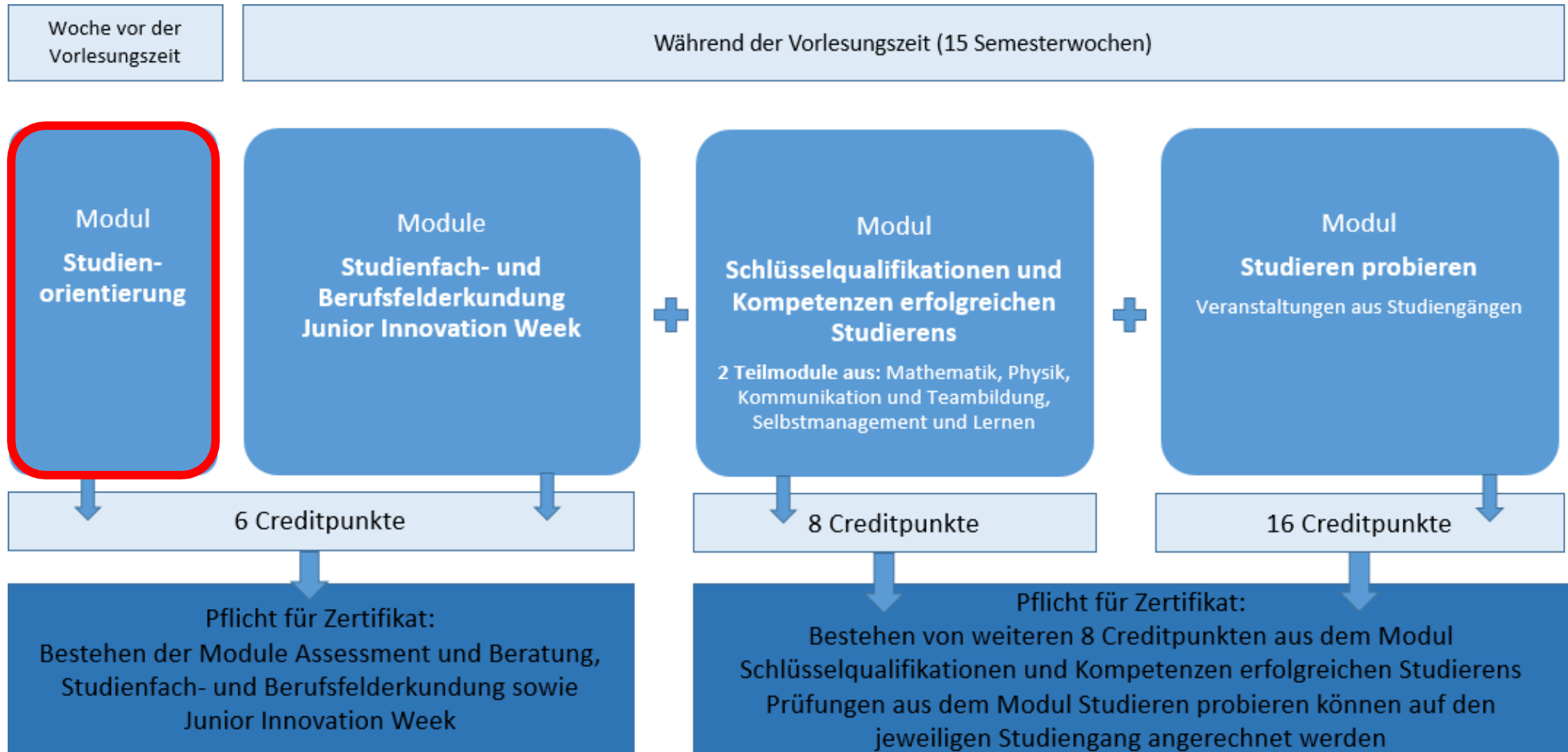
Woche vor der  
Vorlesungszeit

Start  
10.03./  
29.9.

Während der Vorlesungszeit (15 Semesterwochen)



# ABLAUF DES ORIENTIERUNGSSEMESTERS STARTES!



# STUDIENORIENTIERUNG

## Assessment-Woche vor der Vorlesungszeit

- I 8.30 - ca. 16 Uhr
- I Kennenlernen als Gruppe, Team
- I Interessen, Stärken
- I Campusführung Stadtmitte und Flandernstraße
- I Vorstellung der Fachbereiche, Studiengänge, Module, Sprachkurse
- I Erstellung individueller Stundenpläne, Modulwahl
- I Einführung ins Intranet, E-Mail, Moodle, Webex
- I Sicherheitsunterweisung online (voraussichtlich Donnerstag nach der Assessment-Woche)

# STUDIENORIENTIERUNG

## Beratung, Vernetzung und Austausch

### Beratung

- | Individuelle Einzelberatung durch die Zentrale Studienberatung bei Interesse

### Vernetzen

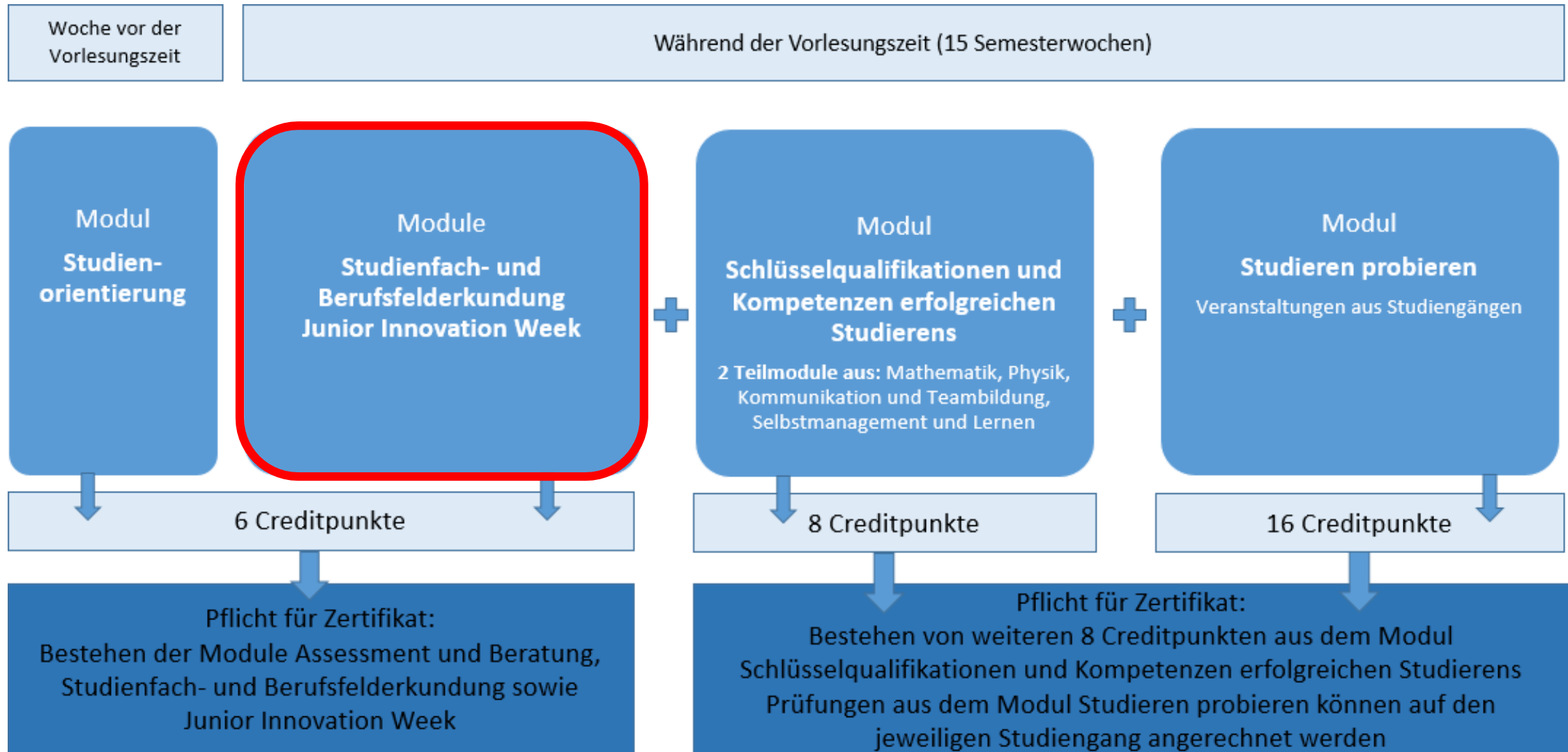
- | Kennenlernen und Vernetzen in der Gruppe
- | Studentische Mentor\*innen
- | Vernetzung innerhalb der Studiengänge

### Austausch

- | Austausch mit Mentor\*innen bei individuellen Fragen
- | Fragerunden



# ABLAUF DES ORIENTIERUNGSSEMESTERS STARTES!



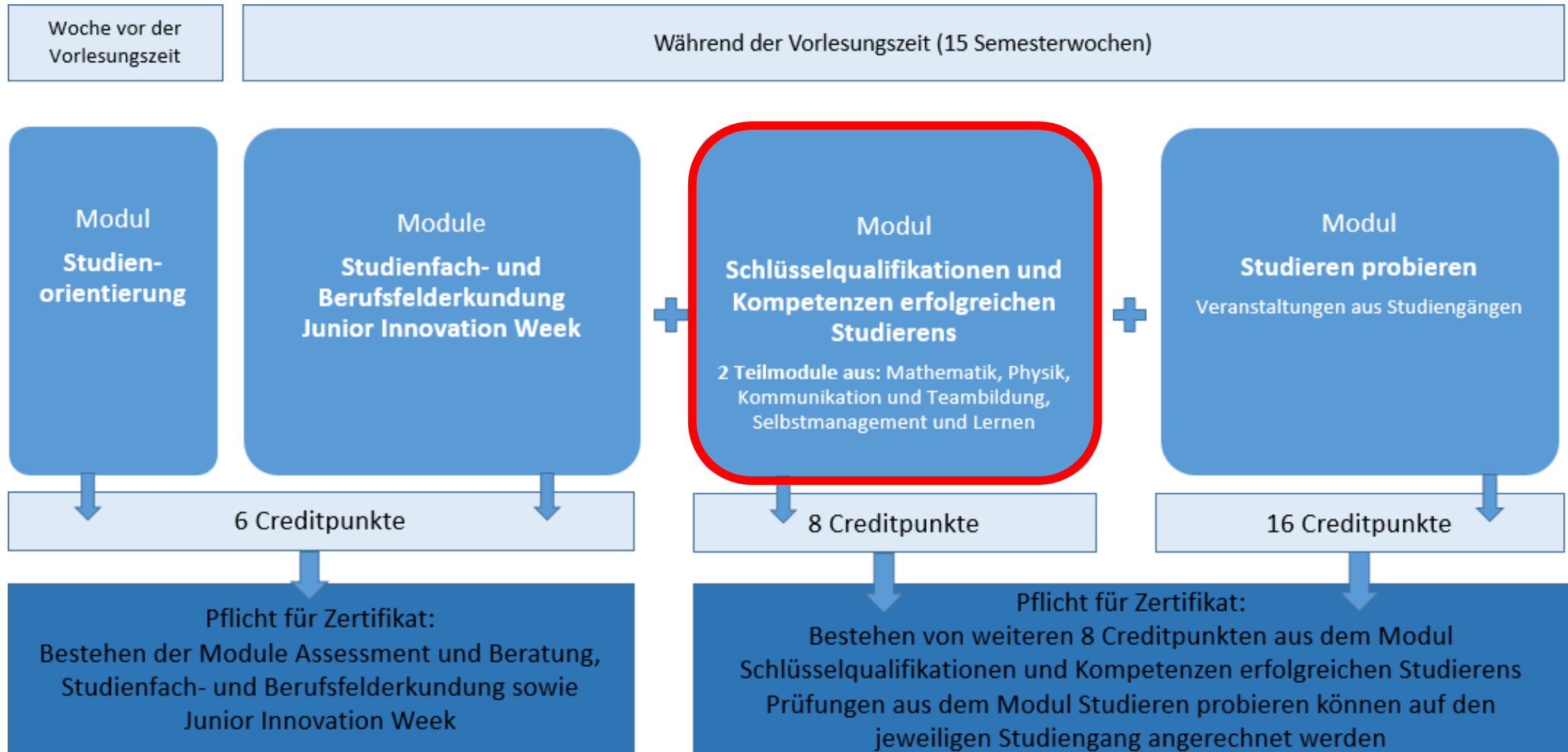


# STUDIENFACH- UND BERUFSFELDERKUNDUNG/ JUNIOR INNOVATION WEEK

- I Vorstellung der Studiengänge
  - I Studieninhalte
  - I Forschungsbereiche
  - I Arbeitsfelder
  - I Unternehmen
  
- I Angebote der Hochschule Esslingen zur Berufsorientierung
  - I Hochschulinterne Firmenmessen, Career Centre
  - I Vorträge aus Forschung und Unternehmen
  
- I Exkursion/Rennstall/Laborführungen (abhängig von Anzahl der Interessierten)
  
- I **Junior Innovation Week**
  - I Zusammenarbeit mit **GründES!**
  - I Innovationsprojekt in Gruppenarbeit



# ABLAUF DES ORIENTIERUNGSSEMESTERS STARTES!



## SOFTSKILLS

### I „Kommunikation und Teambildung“

- Kommunikationstheorien, Kommunikationsstörungen, Gesprächsführung, interkulturelle Kommunikation, Gruppenbildung, Rollen, Gruppenentwicklung
- Leistungsnachweise: Referate und Berichte



### I „Selbstmanagement und Lernen“

- Zeitmanagement, Lern- und Arbeitstechniken, wissenschaftliches Recherchieren, Kompetenzkurse (Wahlpflichtkurse), z. B. Stressbewältigung, Rhetorik, Finanzierung im Studium
- Leistungsnachweis: Lernportfolio



# HARDSKILLS

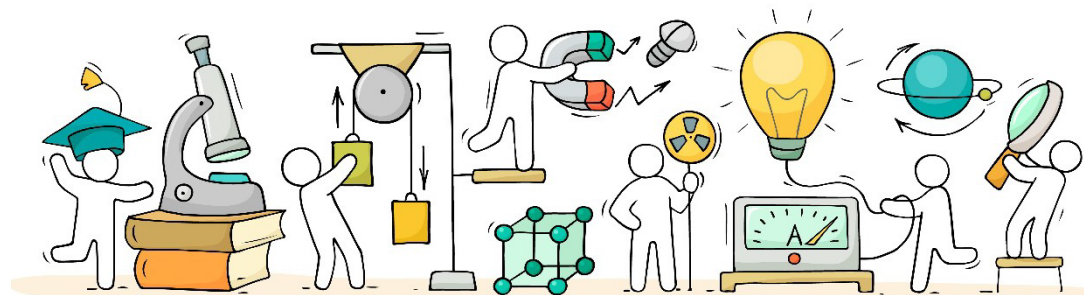


## I „Mathematik“

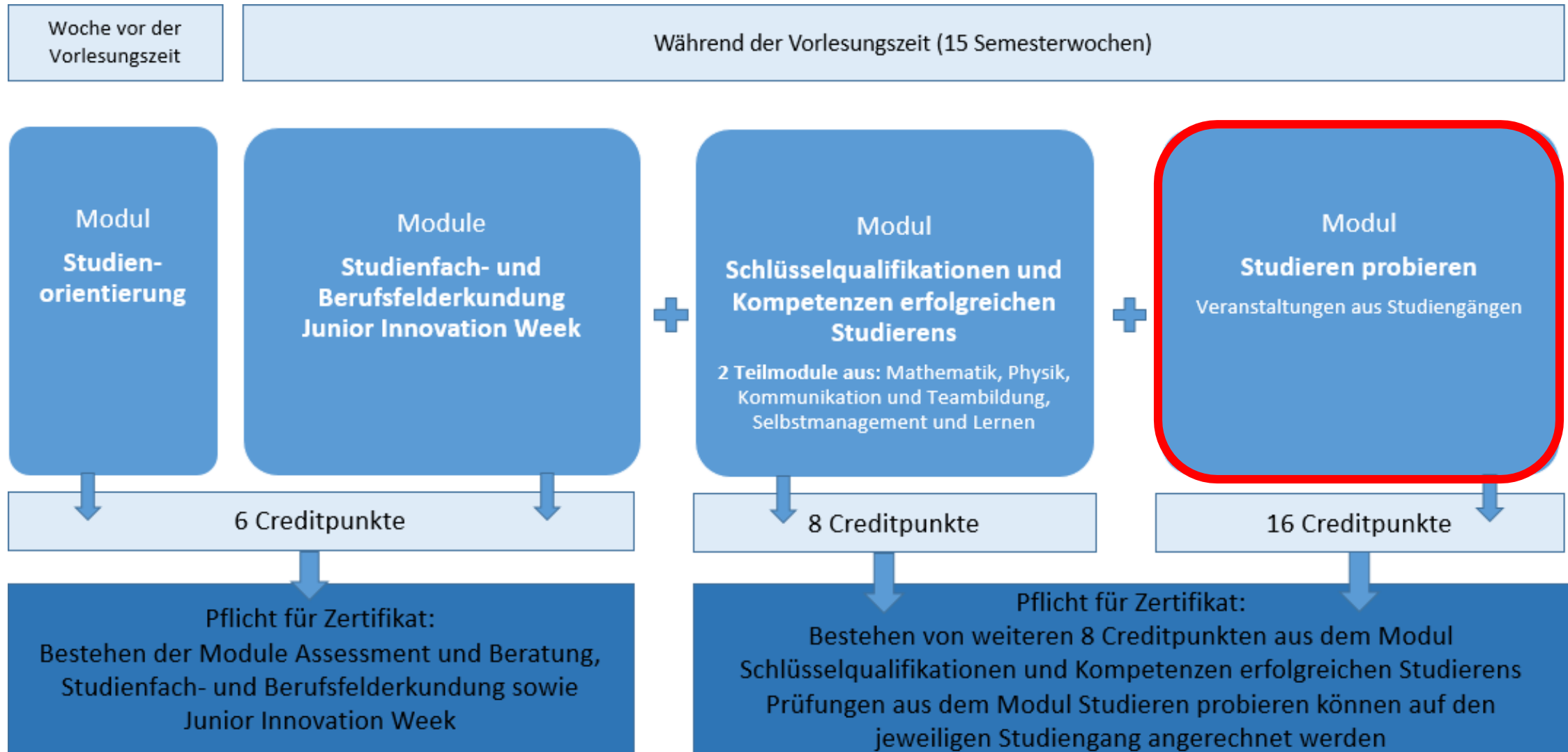
- Schulstoff, z. B. Gleichungen/Ungleichungen, Funktionen, Differentialrechnung, Anwendung in Projektaufgaben
- Leistungsnachweise: Übungsaufgaben und Klausur

## I „Physik“

- Schulstoff, z. B. Statik und Dynamik, Erhaltungsgrößen, Magnetische und elektrische Felder, Gleichstromkreise
- Leistungsnachweis: Klausur



# ABLAUF DES ORIENTIERUNGSSEMESTERS STARTES!



# BEISPIEL-WAHLMODULE AUS DEN STUDIENGÄNGEN

DAS ANGEBOT RICHTET SICH NACH DEM JEWEILS VOR DER ASSESSMENT-WOCHE AKTUALISIERTEN MODULHANDBUCH UND DEN KAPAZITÄTEN IN DEN EINZELNEN MODULEN, DIE KOMBINIERBARKEIT HÄNGT VOM STUNDENPLAN DER STUDIENGÄNGE UND DEN STANDORTEN AB

Fakultät Angewandte Naturwissenschaften, Energie- und Gebäudetechnik (NG)							
Biotechnologie (BTB)							
0326	Allgemeine Chemie	6	Allgemeine Chemie, nur Vorlesung*	6		KL 120	6
0327	Organische Chemie 1	6	Organische Chemie	6		KL 90	6
0329	Einführung in die Biotechnologie**	2	Einführung in die Biotechnologie**	2	RE		2
0329	Biologie**	2	Biologie**	2		KL 60	2
0330	Biochemie 1***	5	Biochemie 1***	4		KL 60	5
Chemieingenieurwesen (CIB)							
0425	Allgemeine Chemie	6	Allgemeine Chemie, nur Vorlesung*	6		KL 120	6
0303	Organische Chemie 1	6	Organische Chemie 1	6		KL 90	6
0426	Physikalische Chemie und Programmierung	4	Physikalische Chemie	4		KL 90	4
0422	Form- und Farbtheorie 2	2	Form- und Farbtheorie 2	2		****	2
31622	Farbpsychologie***	4	Farbpsychologie***	4		PR	4
28367	Kreative Werktechnik	4	Kreative Werktechnik	4		PR	4
24974	Technisches Zeichnen**	4	Technisches Zeichnen**	4		PR	4

Nachhaltige Gebäude- und Energietechnik (GEB)								
14605	Mathematik 1	5	Mathematik 1	5	TE	KL 90	5	
14606	Mathematische Grundlagen		Mathematische Grundlagen*****	1			1	
14606	Messtechnik & Elektrotechnik	4	Elektrotechnik	2		KL 90	4	
			Messtechnik	2				
14607	Betriebswirtschaftliche Grundlagen und Umweltmanagement	5	Betriebswirtschaftliche Grundlagen	3		KL 90	5	
			Umweltmanagement	2				
14608	Konstruktion	5	Konstruktionselemente	2		KL 60	5	
			CAD & BIM	2				TE
			Technisches Zeichnen	1				TE
14609	Technische Mechanik	5	Technische Mechanik	4		KL 90	5	
			Werkstoffprüfung	1				
14610	Einführung in die Versorgungstechnik	2	Einführung in die Versorgungstechnik	2	TE		2	

<b>Fakultät Wirtschaft und Technik (WT)</b>							
<b>Technische Betriebswirtschaft/Automobilindustrie (TAB), Internationale Technische Betriebswirtschaft (TBB)</b>							
0901	Wirtschaftswissenschaften 1	4	Betriebswirtschaftslehre	4		KL 90	8
		4	Volkswirtschaftslehre	4		KL 90	
0906	Wirtschaftswissenschaften 2	4	Externes Rechnungswesen	4		KL 120	8
		4	Internes Rechnungswesen	4			
0952	Introduction to Technology*,**	2	Introduction to Technology*,**	2		KL 60	2
<b>Internationale Technische Betriebswirtschaft (TBB)</b>							
0983	Business Studies and Personal Skills**	2	Business Studies and Personal Skills**	2	RE		2
<b>Wirtschaftsingenieurwesen (WNB)</b>							
602	Physik 1	5	Physik 1	5		KL 90	5
633	Grundlagen der Technik	4	Werkstoffkunde und Konstruktionslehre	4		KL 90	5
		1	Technisches Zeichnen	1	TE		
657	Mathematik 1	4	Mathematik 1	4		KL 90	5
		1	Grundlagen Mathematik	1			
612	Informatik 1	5	Einführung Informatik	4		KL 90	5
617	Statistik	4	Statistik	4		KL 90	5
		1	Labor Statistik	1	TE		
<b>Mechatronik (MTB)</b>							
6103	Technische Mechanik	5	Technische Mechanik	5		KL 90	5
6102	Elektrotechnik 1	5	Elektrotechnik 1	5		KL 90	5

\*Wird nur im Wintersemester angeboten

\*\*Diese Module und Teilgebiete finden einschließlich aller Studien- und Prüfungsleistungen in der Regel in Englisch statt.



<b>Fakultät Mobilität und Technik (MT)</b>							
<b>Fahrzeugsysteme (FSB)</b>							
6503	Virtuelle Produktentwicklung	4	Virtuelle Produktentwicklung mit Labor (CAE)	4	TE		4
<b>Fahrzeugtechnik (FZB)</b>							
2802	Konstruktion 1	4	Konstruktion 1 mit Seminar Fahrzeugtechnik	4	TE		4

<b>Fakultät Maschinen und Systeme (MS)</b>							
<b>Maschinenbau (MBB)</b>							
3606	Konstruktionslehre 1	2	Konstruktionslehre 1	2		EW	2
3605	Fertigungstechnik	4	Fertigungstechnik	4		KL 90	4
3602	Werkstofftechnik 1	5	Werkstofftechnik 1	5		KL 90	5
3601	Mathematik 1	6	Mathematik 1	6		KL 90	6

<b>Fakultät Informatik und Informationstechnik (IT)</b>							
<b>Softwaretechnik und Medieninformatik (SWB), Technische Informatik (TIB), Wirtschaftsinformatik (WKB)</b>							
1051003	Mathematik 1A	5	Mathematik 1A	5		KL 90	5
1051004	Mathematik 1B	5	Mathematik 1B	5		KL 90	5
1051015	Programmieren	4	Programmieren	4		KL 90	10
		6	Labor Programmieren	4	TE		
<b>Softwaretechnik und Medieninformatik (SWB)</b>							
1051002	Informationstechnik	5	Informationstechnik	5		KL 90	5
<b>Technische Informatik (TIB)</b>							
1051018	Elektrotechnik 1	5	Elektrotechnik 1	4		KL 90	5
<b>Wirtschaftsinformatik (WKB)</b>							
1051010	Wirtschaftsinformatik 1	5	Wirtschaftsinformatik 1	4		KL 90	5
1051011	VWL und BWL	5	VWL und BWL	5		*	5
1052016	Rechnungswesen 1	5	Rechnungswesen 1	4		*	5
			Labor Rechnungswesen 1**	1	*		5
<b>IT-Sicherheit (ISB)</b>							
105XXX	IT Security	5	IT Security	4		KL 90	5

\*Ohne Prüfungsleistung

\*\*Labor ist Pflichtbestandteil des Moduls

<b>Fakultät Soziale Arbeit, Bildung und Pflege (SABP)</b>							
<b>Soziale Arbeit (BSA)</b>							
2402	Rechtliche Grundlagen der sozialen Arbeit I	5	Rechtliche Grundlagen der sozialen Arbeit I	4	BV		5
2404	Einführung in Disziplin und Profession Sozialer Arbeit	6	Einführung in Disziplin und Profession Sozialer Arbeit	5	RE		6
2406	Digitalisierung und Medien in der Sozialen Arbeit	5	Digitalisierung und Medien in der Sozialen Arbeit	3		BV	5
<b>Kindheitspädagogik (BKI)</b>							
2301	Propädeutikum*	5	Propädeutikum*	4	KQ		5
2308	Erziehungs- und Bildungspartnerschaft im Diskurs**	5	Erziehungs- und Bildungspartnerschaft im Diskurs**	4	BV		5

\*Wird nur im Wintersemester angeboten

\*\* Wird nur im Sommersemester angeboten

# KONTAKT ZUM TEAM DES ORIENTIERUNGSSEMESTERS

[orientierungssemester@hs-esslingen.de](mailto:orientierungssemester@hs-esslingen.de)



- | Titelfolie: Abbildung Logo: Hochschule Esslingen
- | Fotos: Fotopool Hochschule Esslingen
- | Alle sonstigen Abbildungen: eigene Darstellung Team Orientierungssemester
- | Weitere Informationen siehe Modulhandbuch, Wahlmodulkatalog und SPO des Orientierungssemesters